

Hvordan bygge nytt i eksisterende bygningsmiljøer –

Riksantikvarens strategi for byer og steder

Riksantikvarens tilnærming til by- og stedsutvikling

23. januar 2024, Skien

Anette Morvik Robberstad, Seksjon for arealplan og miljø, Riksantikvaren



Hva er et kulturmiljø?

Kulturmiljø:

- Ikke en samling av enkeltbygg
men...
- Et område der kulturminner inngår som del av **en større helhet eller sammenheng**.
- I forvaltning og utvikling av kulturmiljø er viktig å **ivareta sammenhenger** (visuelle, strukturelle og bruksmessige) innad i kulturmiljøet og i relasjon til kontekst / landskap.
- Vi tar vare på kulturmiljø på grunn av **kunnskapen, opplevelsene og bruksmulighetene** de gir oss nå og i fremtiden.



Skudeneshavn

Photo: Trond Isaksen, Riksantikvaren



Bakklandet, Trondheim

Photo: Øyvind Blomstereng

Dagens utfordringer: Stagnasjon eller utbyggingspress



Stagnasjon, fraflytting, lite aktivitet og tomme bygninger



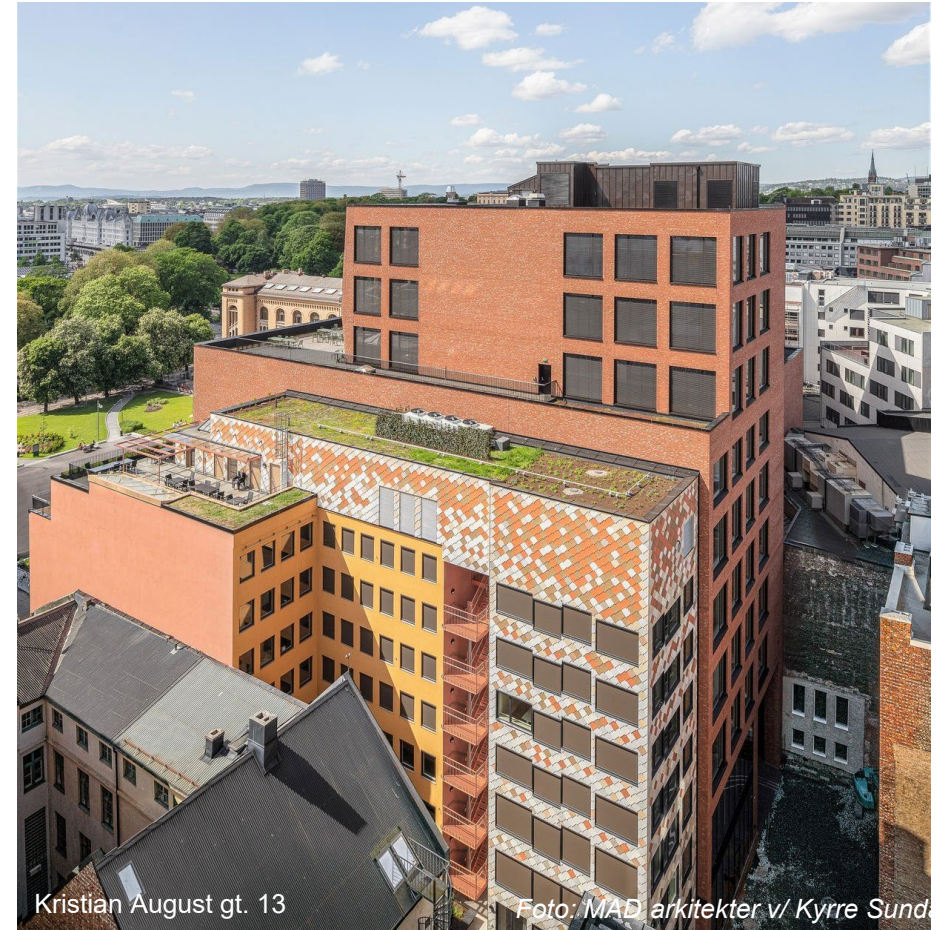
Handelslekkasje og utbygging utenfor sentrum



Høyt utbyggingspress, rask byvekst

Dagens utfordringer: Planprosesser er komplekse

- Utbyggere «**pusher grenser**». Økonomiske vurderinger kan fort vinne over vurderinger om god kvalitet eller det å tilpasse bebyggelse til et område.
- **Navigere i prioriteringer** kan være krevende. Samfunnsnytte settes opp mot kulturmiljøverdier.
- Kortsiktige løsninger vinner over **langsiktig planlegging**.
- Reell arealplanlegging kan skje «**fra sak til sak**», helheten som ivaretas i KPA kan lide under dette.
- Byggebransjen og lovgivingen er fremdeles **nybyggfokusert** fremfor ombruksfokusert.
- **Kunnskap** hos tiltakshaver, ansvarlige søkere, planleggere og saksbehandlere varierer.

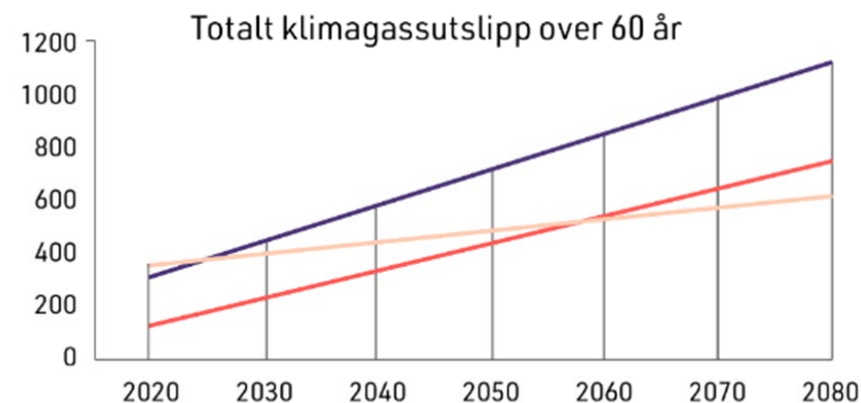


Kristian August gt. 13

Foto: MAD arkitekter v/ Kyrre Sundt

Dagens utfordringer: Klima

- **Klimaendringer:** Å rehabilitere bygg påvirker miljøet halvparten så mye som å rive og bygge nytt, ifølge [SINTEF-rapport \(2020\)](#)
- Eksisterende bebyggelse **må brukes som en ressurs.**



— Referansebygg (fra casestudier) — ZEB konseptuell ny bygning — Etter rehabilitering

SINTEF FAG 68

Selamawit Mamo Fufa • Cecilie Flyen • Christoffer Vends

Grønt er ikke bare en farge:
Bærekraftige bygninger eksisterer allerede

SINTEF

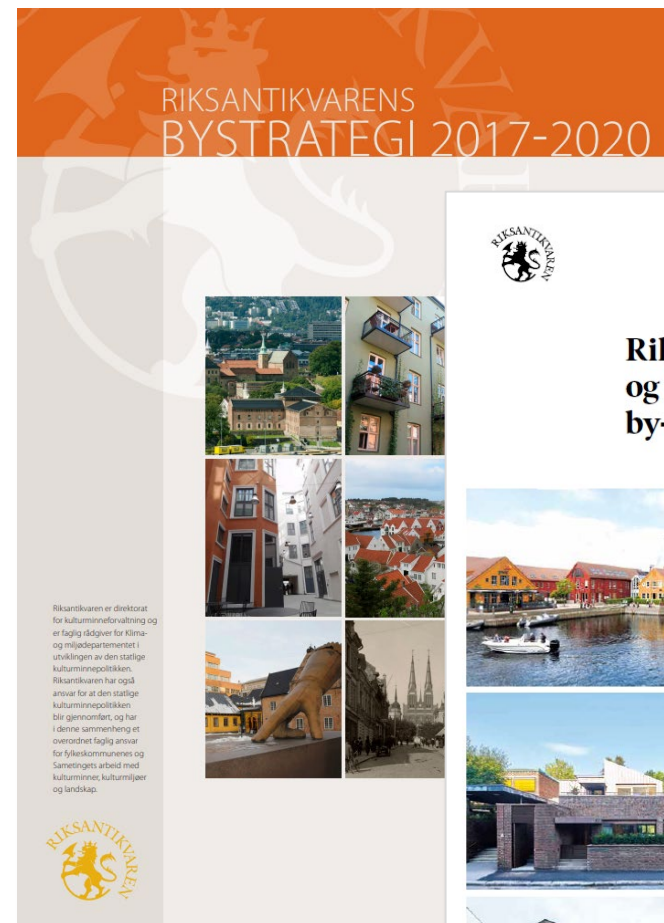
Bærekraftig utvikling

«En utvikling som imøtekommer dagens behov uten å ødelegge mulighetene for at kommende generasjoner skal få dekket sine behov.»

Kilde: [FN-sambandet](#)

Strategi og anbefalinger for by- og stedsutvikling

- baserer seg på **nasjonale føringer**.
- både en **strategi og faglig policy** som angir en ønsket retning for bærekraftig forvaltning og utvikling av kulturmiljø i byer og steder (åtte overordnede mål).
- formidler Riksantikvarens **overordnede mål** for kulturmiljøforvaltning i by- og stedsutvikling.
- inneholder konkrete **faglige anbefalinger** for forvaltning av kulturmiljø i by- og stedsutvikling.
- setter fokus på byer og steders **identitet, særpreg og egenart** som grunnlag for valg som tas når steder utvikles.
- bidrar til å etablere **kunnskap om kulturmiljø** og et **grunnlag for samarbeid** på tvers mellom ulike aktører, sektorer og forvaltningsnivåer.
- skal være et godt **verktøy** og veiledning for å ivareta kulturmiljø i plan- og byggesaksbehandling.



Bystrategiene

Strategi og anbefalinger for by- og stedsutvikling

De åtte målene:

1. Kulturmiljø brukes som ressurs i bærekraftig by- og stedsutvikling.
2. Kulturmiljøets verdi og betydning er lagt til grunn for valg av bevaringsløsning og handlingsrommet for utvikling.
3. Byenes mangfold og kulturhistoriske særpreg er bevart og videreført ved nye tiltak.
4. Historiske bylandskap ivaretas ved nye planer og tiltak.
5. Kulturmiljøforvaltning i byer og tettsteder skal kjennetegnes av kunnskapsbasert og langsiktig arealplanlegging med gode medvirkningsprosesser.
6. Kulturmiljø brukes som utgangspunkt for utvikling av levbare og attraktive byer og steder.
7. Forvaltning av kulturmiljø i byer og tettsteder bidrar til reduserte klimagassutslipp.
8. Kulturminner og kulturmiljøer sikres.



Riksantikvarens strategi og faglige anbefalinger for by- og stedsutvikling



Strategiens visjon:

«Kulturminner, kulturmiljøer og landskap i byer og tettsteder forvaltes i et langsiktig perspektiv, og tas i bruk som ressurser og fellesgoder i bærekraftig samfunnsutvikling.»



Foto: Leidulf Mydland, Riksantikvaren



Illustrasjon: Røros kommune

Foreslått utvikling på «Kronå» i Haugesund



Foto: Tupungato / Visit Norway



Illustrasjon: Arcasa arkitekter

Annen tilnærming, Skudeneshavn



Foto: Ørjan B. Iversen



Etter dialog
- hvordan hadde området sett ut om
kulturmiljøforvaltningen kom tidligere på banen?

Illustrasjon: Arcasa arkitekter

Lokalt engasjement!

Flytt Dokken museum over til Kronå



Dokken museum. Foto: Alfred Aase

Av Randi W. Holgersen, Haugesund

LESEBREV

Dette er et debattinnlegg, skrevet av en ekstern bidragsyter. Innlegget gir uttrykk for skribentens holdninger.

Kronå, hva blir din skjebne?



Kompromiss i byutvikling



Riksantikvaren skriver her om deres vurderingen av utbyggingen langs sundet i Haugesund. Foto: Illustrasjon: Fra saksbehandlingen i kommunen.

Av Leidulf Mydland, seksjonssjef i samfunnsavdelinga og riksantikvar Hanna Geiran

Publisert: 02.06.23 12:30

Del

MENINGER

Dette er et debattinnlegg. Innlegget gir uttrykk for skribentens holdninger.

Snøhetta-arkitekten: Kan Møllervegen få et byggeprosjekt til etterfølgelse?



Kjetil Trædal Thorsen fra Karmøy er renommert arkitekt. Snøhetta. Her fra et tidligere besøk i Haugesund. Foto: Grethe Nygaard

Av Kjetil Trædal Thorsen, arkitekt, Oslo

Publisert: 14.05.23 20:25

Del

LESEBREV

Dette er et debattinnlegg, skrevet av en ekstern bidragsyter. Innlegget gir uttrykk for skribentens holdninger.

Eksempel

Lillesand sparebank



Foto:
Lillesand kommune

Handlingsrom varierer

Første forslag – ikke godtatt



Illustrasjon: Marius Egeland Architects

Andre forslag - godtatt



Kompromiss...



Illustrasjon: Marius Egeland Architects

Særpreg og helhet – og samtidig må en sikre ny bruk

- Vi må finne løsninger (og i noen tilfeller akseptable kompromisser) som sikrer kulturmiljøer inn i fremtiden.



Særpreg og helhet – men samtidig rom for utvikling



Helen & Hard,
Foto: Jiri Havran

Eksisterende bygninger er robuste

Levbare byer tar i bruk eksisterende bygningsmasse og er på denne måten robuste historiefortellere over tid



Foto: Vibeke Garmann Johnsen, Riksantikvaren



Foto: Kristin Bakken, Riksantikvaren

«Byreparasjon» - eksempel fra Molde

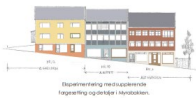


Bilde fra VisitNorway

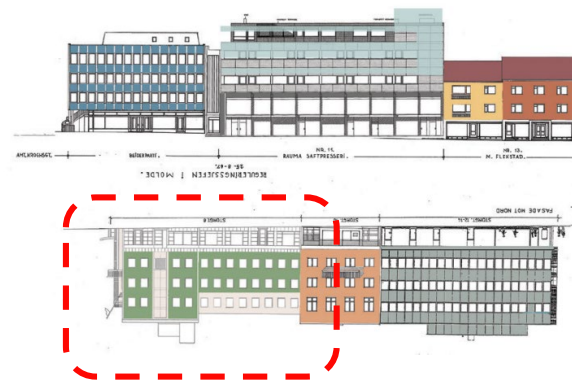


fargeplan
FOR GEBYGGINGEN I MOLDE

- bygge om et hus til boliger
- bygge om et hus til bolig eller hotell
- bygge fra grunnet i et område som fortsatt er utnyttet
- nye eller viderte arealer



Bygghandling med byggherrens
farger og byggherrens håndtaker.



RIKSANTIKVAREN

Fra Molde kommunes fargeveileder,
«Storgatas ansikter»



Foto: Anette Morvik Robberstad, Riksantikvaren

Transformasjon av områder

Ikke en engangshendelse.
Hvordan står områder seg over tid?

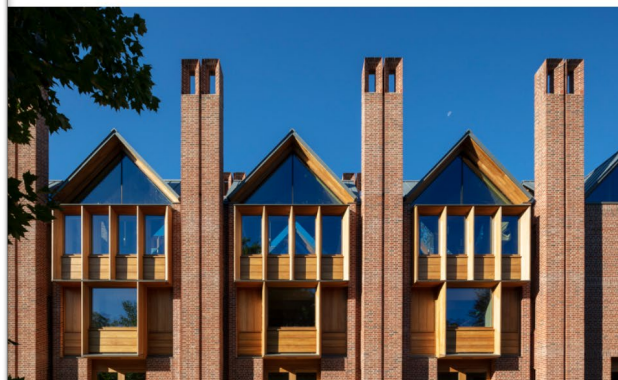


Effekten av bevisstgjøring

Fra objektfokus til helhetstanke?

– DETTE ER IKKE STEDET FOR MODERNISTISK ARKITEKTUR

Når Kasler Skjeseeth og Studio Lon skal fortette i Tvedestrand, er de ikke redd for å nærme seg tradisjonell arkitektur.

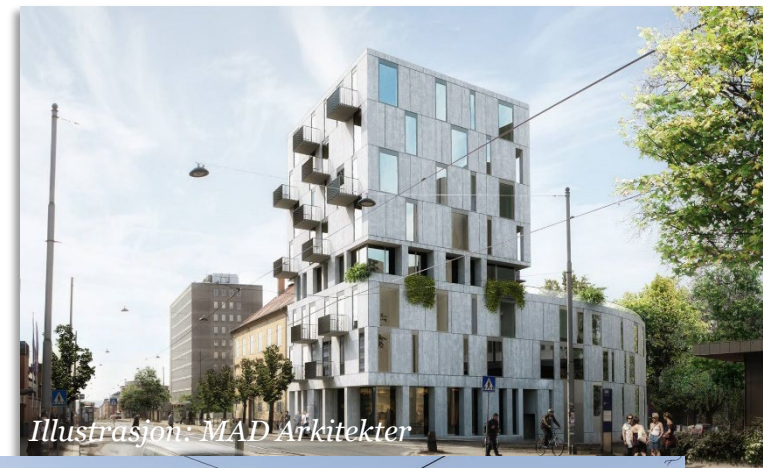


AKTUELT / ARKITEKTUR

Er det på tide å snakke om stil igjen?

Dagens arkitekter vil ikke snakke om stil, mener Mari Hvattum. Dermed står man i fare for selv å bli offer for stilltolknings mest banale forenklinger, hevder forskeren, som har skrevet bok om begrepet.

Illustrasjon: MAD Arkitekter



ARKITEKTUR

[Aktuelt](#) [Meninger](#) [Prosjekter](#) [Folk](#) [Ledig](#)

grunnleggelse: «Prosjektet disponering av tomten lode skjermede



ARKITEKTUR

[Aktuelt](#) [Meninger](#) [Prosjekter](#) [Folk](#) [Leige stillinger](#) [Organisasjoner](#)

AKTUELT / ARKITEKTUR

Oslobygg: Må tørre å utfordre etablerte forestillinger om fremtidens arkitektur

Oppdragsgiverne hevder Voldslekka skole utfordrer etablerte forestillinger om fremtidens arkitektur, men mener det ikke er noe i deres anskaffelsesprosesser som begrenser arkitekters estetiske utfoldelse.



Illustrasjon: MAD Arkitekter



Kulturarv som ressurs i stedsutvikling
BYLIVKONFERANSEN 2023
24.-25. oktober i Levanger

Helhet og sammenheng

Ombruk og tilpasning som bygger opp under steders identitet og helhet, og som styrker sammenhenger.

1938+2023 - Mopo Arkitektur / Foto: Einar Aslaksen



Langs Akerselva - Foto: Ivan Brodey



Nygaardsplassen - Mad arkitekter



Erkebispesgården - Eggen Arkitekter



Fredheim - Friis Arkitekter
Foto: Anette Robberstad, RA



Tukthuset - Arkitekturfabrikken AS

Helhet og sammenheng





Ville du satt en IKEA skuff inn i et antikkskap?
Foto: Mikael Lye, Riksantikvaren

RIKSANTIKVAREN

Lyst til å vite mer om RAs arbeid innenfor by- og stedsutvikling? – noen tips

- Last ned bystrategien på www.ra.no
- Finnes også i [nettbasert utgave](#) som gjør den enklere å lese på mobilen
- Riksantikvaren har utarbeidet [veiledere](#) knyttet til [by- og stedsutvikling](#) (blant annet lenke til kulturhistorisk stedsanalyse (DIVE) og eksempelsamling for planbestemmelser)
- [Riksantikvarens YouTube-kanal](#)
 - Der kan dere finne forskjellige foredrag, bl.a. webinarrekken «Riksantikvartimen» som sendes en gang i måneden



Foto: Åke E:son Lindman; Mad arkitekter; Vibeke Garmann Johnsen, Riksantikvaren; Hanne Windsholt, Stavanger kommune; Rasmus Hjortshøj @coast_studio



Takk for oppmerksomheten!